

2026 SUMMARY 인천경제통계





인천 개황

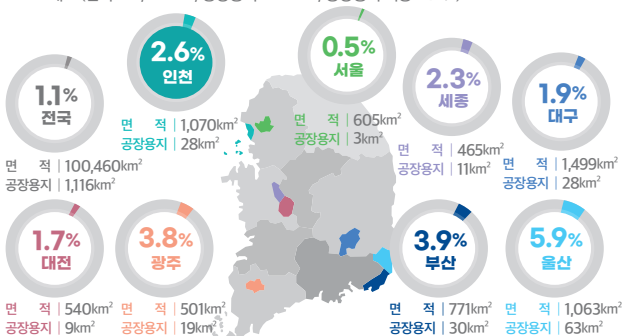


면적 현황

※ km², [전년대비], 국토교통부-지적통계(2024기준)

- 총 면적 1,070km² [+0.23%], 전국 1.1% 비중, 광역시 중 2위
 공장용지 28km² [-0.04%], 인천 2.6% 비중, 광역시 중 4위

※ 특광역시 합계(면적: 6,514km², 공장용지: 191km², 공장용지 비중: 2.9%),
 9개 도(면적: 93,946km², 공장용지: 925km², 공장용지 비중: 1.0%)



구군별	중구	서구	연수구	남동구	계양구	부평구	미추홀	동구	강화군	옹진군	계
면적	140.4	119.1	58.6	57.5	45.6	32.0	24.8	7.2	411.4	173.0	1,069.3
면적비중	13.1%	11.1%	5.5%	5.4%	4.3%	3.0%	2.3%	0.7%	38.5%	16.1%	100.0%
공장용지	1.9	10.6	2.1	6.4	0.4	2.2	1.1	2.4	1.1	0.05	28.25
공장용지 비중	6.8%	37.4%	7.6%	22.8%	1.5%	7.7%	3.9%	8.3%	3.9%	0.2%	2.6%

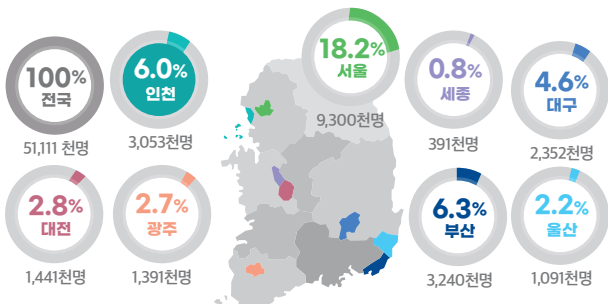


인구 현황

※ 천명, [전년대비], 국가데이터처-인구통계(2026. 1월 기준)/외국인(2024)

- 총인구 305만 3,308명 [+1.0%], 전국 6.0% 비중, 광역시 중 3위
 외국인 89,129명 [+10.1%], 전국 6.0% 비중, 광역시 중 1위

※ 특광역시 합계(인구: 22,219천명, 비중: 43.6%), 9개 도(인구: 28,892천명, 비중: 56.4%)



구군별	서구	부평구	남동구	미추홀	연수구	계양구	중구	강화군	동구	옹진군	계
인구	655	490	480	417	410	278	177	70	56	20	3,053
비중	21.5%	16.1%	15.7%	13.7%	13.4%	9.1%	5.8%	2.3%	1.8%	0.6%	100.0%
외국인(명)	15,810	17,009	13,399	13,004	18,098	3,757	5,282	1,152	1,021	597	89,129

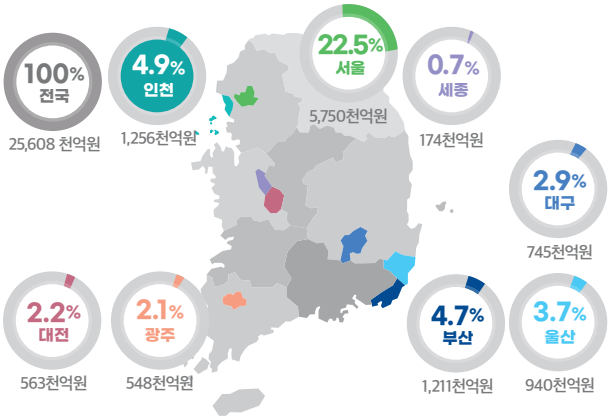


지역내총생산 (GRDP)

※ 명목(잠정치), [전년대비/실질(잠정치)], 국가데이터처-지역계정(2024기준)

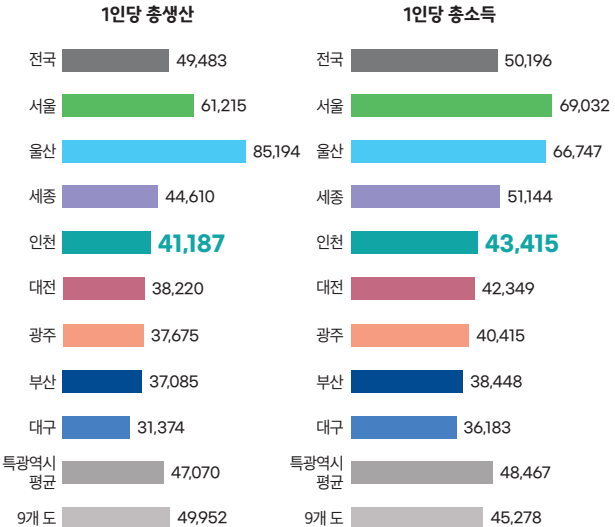
○ 총생산 125조 5,918억원 [+6.7%], 전국 4.9% 비중, 광역시 중 1위

※ 특광역시 합계(총생산 : 11,187천억원, 비중 : 43.7%), 9개 도(총생산 : 14,421천억원, 비중 : 56.3%)



○ 1인당 총생산 4,118만원, 총소득 4,341만원, 광역시 중 2위

단위: 천원



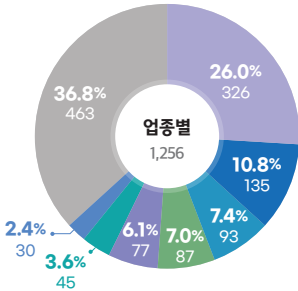
※ 1인당 실질(명목) 국민총생산 = 실질(명목) 국내총생산 ÷ 총인구(출처: 지표누리)

※ 1인당 실질(명목) 국민총소득 = 실질(명목) 국민총소득 ÷ 총인구(출처: 지표누리)



○ **업종별** | 제조업 총생산 32조 6,472억원 [+8.8%], 전업종 비중 26.0%

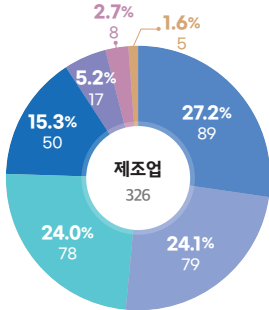
단위: 천억원



제조업	운수창고업	도소매업	부동산업
건설업	금융보험업	숙박음식점업	기타

○ **제조업** | 기계장비 8조 8,691억원 [+5.7%], 제조업종 비중 27.2%

단위: 천억원



기계장비	전기전자	석유화학	금속제품
음식료품	목재종이	섬유가죽	

○ **성장률** | 인천 경제성장률 [+3.1%], 광역시 중 2위

단위: 천억원

구분	전국	울산	인천	부산	광주	대전
실질 GRDP (2023)	22,501	790	1,130	1,052	483	496
실질 GRDP (2024)	22,953	817	1,165	1,081	495	506
성장률	2.0%	3.4%	3.1%	2.7%	2.4%	2.0%

구분	서울	세종	대구	특광역시합계	9개도
실질 GRDP (2023)	5,098	155	673	9,877	12,624
실질 GRDP (2024)	5,149	156	666	10,035	12,918
성장률	1.0%	0.5%	-0.8%	1.6%	2.3%

전국	2.0%
울산	3.4%
인천	3.1%
부산	2.7%
광주	2.4%
대전	2.0%
서울	1.0%
세종	0.5%
대구	-0.8%
특광역시	1.6%
9개도	2.3%

※ 지역내 총생산(Gross Regional Domestic Product : GRDP) : 일정기간 동안 정해진 경제구역 내에서 생산된 모든 최종재화와 서비스의 시장가격 합으로 경제구조나 규모 파악에 활용(출처: 지표누리)



경제 현황



사업체 현황

※ 백개사, [전년대비], 국가데이터처-전국사업체조사(2024기준, 잠정치)

○ 총 사업체 32만8,929개사 [+2.1%], 전국 5.2% 비중, 광역시 중 2위

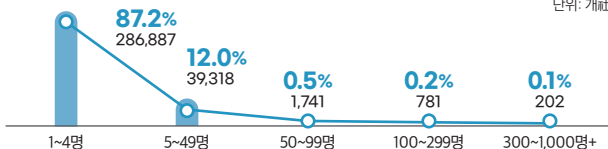
구분	전국	서울	부산	인천	대구	광주	대전	울산	세종	특광역시 합계	9개 도
사업체	63,633	11,761	4,024	3,289	2,868	1,752	1,722	1,168	361	26,945	36,688
비중	100.0%	18.5%	6.3%	5.2%	4.5%	2.8%	2.7%	1.8%	0.6%	42.3%	57.7%

○ 업종별 | 도소매업 89,140개사 [+4.9%], 사업체 중 27.1% 비중

27.1%	12.7%	12.6%	8.9%	8.1%	0.7%	29.9%
891	418	416	292	265	25	982
도소매업	숙박음식점업	운수창고업	제조업			
건설업	금융업	기타업종				

○ 규모별 | 1~4명 사업체 28만6,887개사 [+2.1%], 전체 87.2% 비중

단위: 개사



종사자 현황

※ 백명, [전년대비], 국가데이터처-전국사업체조사(2024기준, 잠정치)

○ 총 종사자 127만1,660명 [+1.0%], 전국 5.0% 비중, 광역시 중 2위

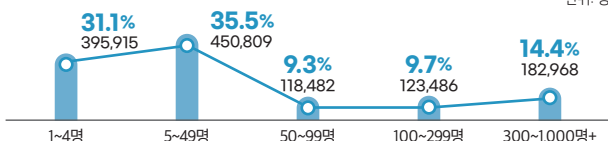
구분	전국	서울	부산	인천	대구	대전	광주	울산	세종	특광역시 합계	9개 도
종사자	256,415	57,725	15,640	12,717	10,212	7,061	6,736	5,681	1,720	117,492	138,923
비중	100.0%	22.5%	6.1%	5.0%	4.0%	2.8%	2.6%	2.2%	0.7%	45.8%	54.2%

○ 업종별 | 제조업 24만2,091명 [+1.2%], 인천 19.0% 비중

19.0%	13.9%	8.8%	7.9%	6.4%	1.9%	42.1%
2,421	1,763	1,124	1,003	818	241	5,347
제조업	도소매업	숙박음식점업	운수창고업			
건설업	금융업	기타업종				

○ 규모별 | 5~49명 사업체 종사자 45만809명 [-2.6%], 전체 35.5% 비중

단위: 명



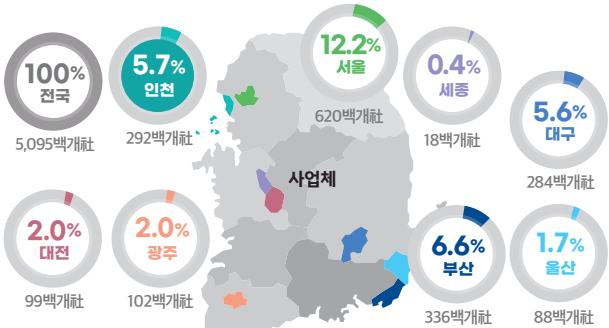


제조업 현황

※ 백개사, 백명, [전년대비], 국가데이터처-전국사업체조사(2024기준, 잠정치)

- 제조업 사업체 2만9,156개사 [-5.5%], 전국 5.7% 비중, 광역시 중 2위
제조업 종사자 24만2,091명[-1.6%], 전국 5.8% 비중, 광역시 중 1위

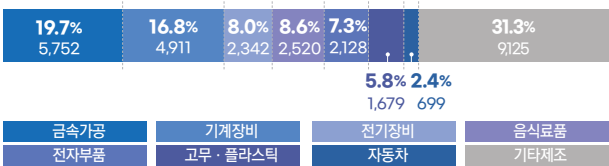
※ 특광역시 합계(사업체 : 1,840백개사, 비중 : 36.1%), 9개 도(사업체 : 3,255백개사, 비중 : 63.9%)



구분	전국	서울	인천	부산	울산	대구	광주	대전	세종	특광역시 합계	9개 도
종사자	41,597	2,371	2,421	2,104	1,810	1,596	803	666	240	12,011	29,586
비중	100.0%	5.7%	5.8%	5.1%	4.4%	3.8%	1.9%	1.6%	0.6%	28.9%	71.1%

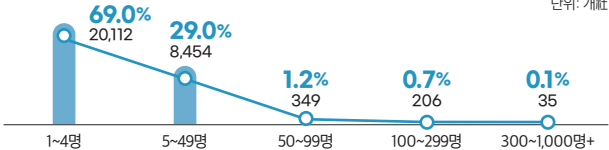
- 업종별 | 금속가공업 5,752개사 [-5.9%], 제조업 중 19.7% 비중

단위: 개사



- 규모별 | 1~4명 2만112개사 [-4.5%], 제조업 중 69.0% 비중

단위: 개사



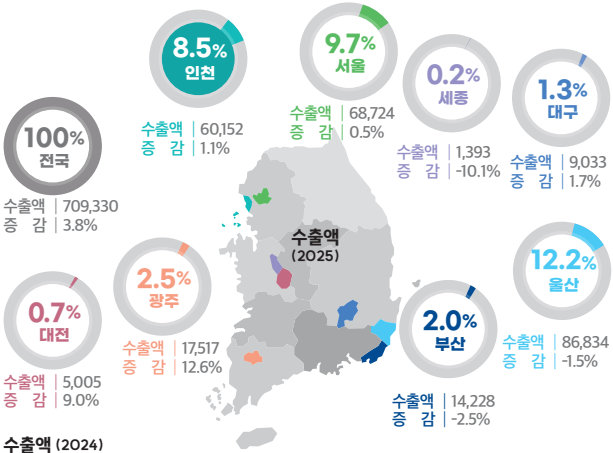


수출입 현황

※ 백만달러, [전년대비], 수출액 기준 정렬, 한국무역협회(2025기준)

○ 인천 수출액 601억5,167만달러 [+1.1%], 전국 8.5% 비중, 광역시 중 2위

※ 특광역시 합계(수출액 : 262,886, 비중 : 37.1%, 증감률 : 0.6%),
9개 도(수출액 : 446,444, 비중 : 62.9%, 증감률 : 5.7%)

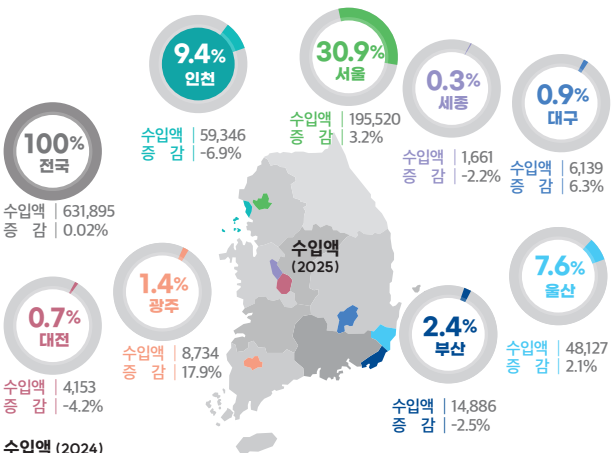


수출액 (2024)

구분	전국	서울	울산	인천	광주	부산	대구	대전	세종	특광역시 합계	9개 도
수출액	683,609	68,384	88,131	59,524	15,552	14,596	8,878	4,592	1,550	261,207	422,402

○ 인천 수입액 593억4,601만달러 [-6.9%], 전국 9.4% 비중, 광역시 중 1위

※ 특광역시 합계(수입액 : 338,566, 비중 : 53.6%, 증감률 : 1.1%),
9개 도(수입액 : 293,329, 비중 : 46.4%, 증감률 : -1.2%)



수입액 (2024)

구분	전국	서울	울산	인천	광주	부산	대구	대전	세종	특광역시 합계	9개 도
수입액	631,767	189,427	47,147	63,768	7,405	15,261	5,775	4,335	1,699	334,817	296,950



경제 현황



수출입 현황

※ 백만달러, [전년대비], 수출액 기준 정렬, 한국무역협회(2025기준)

○ 상위 5대 품목별 | 반도체 수출액 178억2,125만달러, 전체 29.6% 비중

단위: 백만달러

수출품목	수출액 (2024)	수출액 (2025)	비중	증감률
반도체	17,690	17,821	29.6%	0.7%
자동차	7,121	7,786	12.9%	9.3%
의약품	5,552	6,620	11.0%	19.2%
철강판	2,883	2,640	4.4%	-8.4%
화장품	2,015	2,004	3.3%	-0.5%
기타	24,263	23,281	38.8%	-4.0%
계	59,524	60,152	100.0%	1.1%

수입품목	수입액 (2024)	수입액 (2025)	비중	증감률
반도체	20,995	19,138	32.2%	-8.8%
천연가스	7,449	7,113	12.0%	-4.5%
원유	5,719	4,512	7.5%	-21.1%
석탄	3,230	2,367	4.0%	-26.7%
철광	2,376	2,018	3.3%	-15.1%
기타	23,999	24,198	41.0%	0.8%
계	63,768	59,346	100.0%	-6.9%

○ 상위 5개 국가별 | 중국 수출액 122억6,167만달러, 전체 20.4% 비중

단위: 백만달러

수출국가	수출액 (2024)	수출액 (2025)	비중	증감률
중국	16,945	12,262	20.4%	-27.6%
미국	10,936	9,305	15.5%	-14.9%
베트남	4,917	7,503	12.5%	52.6%
대만	2,953	4,409	7.3%	49.3%
싱가포르	2,095	2,242	3.7%	7.0%
기타	21,678	24,431	40.6%	12.7%
계	59,524	60,152	100.0%	1.1%

수입국가	수입액 (2024)	수입액 (2025)	비중	증감률
대만	12,033	12,291	20.7%	2.1%
중국	9,135	8,949	15.1%	-2.0%
미국	6,212	6,120	10.3%	-1.5%
호주	5,780	5,538	9.3%	-4.2%
일본(1▲)	4,229	4,096	6.9%	-3.1%
기타	26,379	22,352	37.7%	-15.3%
계	63,768	59,346	100.0%	-6.9%



산업 현황



산업단지

※ 천m², 개사, 명, 한국산업단지공단(2025.2분기기준)

○ 인천(국가·일반·도시첨단)산업단지

생산 | 28조2,956억원, 고용 | 15만969명

(2025년 2분기)



구분 (20개)	면적	입주업체	고용	생산액 (2025 2분기/백만원)	수출액 (2025 2분기/천달러)
남동국가	9,574	8,106	80,247	15,748,314	1,829,919
부평국가	609	1,861	12,829	2,396,760	1,028,931
주안국가	1,177	1,479	14,027	2,735,675	838,120
인천기계	350	179	2,466	148,412	8,016
인천지방	1,136	608	7,531	2,836,908	108,310
뷰티폴파크	2,251	1,287	11,235	1,126,086	24,589
인천서부	939	316	3,226	721,118	168,385
청라1지구	194	35	696	85,920	5,178
송도지식정보	2,402	137	9,307	1,440,000	537,600
강화하점	59	11	151	13,591	-
강화일반	462	80	872	148,077	28,357
서운일반	525	70	4,964	629,172	193,818
자원순환	56	23	101	5,600	-
I-Food Park	283	85	1,452	70,280	38
영종항공	495	-	-	-	-
계양	243	-	-	-	-
인천검단2	770	-	-	-	-
IHP	1,171	515	1,865	189,768	31,644
남동도시첨단	233	-	-	-	-
계양테크노밸리	347	-	-	-	-
합계	23,276	14,792	150,969	28,295,681	4,802,905

※ 조성 중(3): I Food Park식품전문산업단지(서구), 영종항공(인천경제자유구역), 계양 / 조성추진에 따라 통계 변동 가능

※ 미개발(3): 인천검단2(일반), 남동(도시첨단), 인천계양테크노밸리(도시첨단)



경제자유구역

※ 인천경제자유구역(2026.3.기준)

○ 인천경제자유구역 총FDI | 169억9천1백만달러, 총사업체 | 3,860개사



송도경제자유구역	53.36 km ²
영종경제자유구역	51.18 km ²
청라경제자유구역	17.80 km ²

구분	송도경제자유구역	영종경제자유구역	청라경제자유구역
사업비	21조 5,442억원	13조 4,184억원	6조 5,895억원
사업기간	2003~2030	2003~2027	2003~2027
계획인구	265,611명	179,982명	98,060명
인구수	231,867명	138,611명	116,246명
외국인수	6,439명	2,865명	1,418명
FDI신고액	125억3천4백만불	39억8천6백만불	4억9천3백만불
외국투자기업	77개사	13개사	7개사
사업체수(2024)	2,425개사	763개사	672개사



인천항

※ 인천항만공사 인천항 주요통계(2025기준)

○ 인천항 총 선석 125개, 부두길이 26,736m

구분	접안능력		부두길이 (m)	하역능력		
	선박규모(DWT)	선석(개)		벌크화물 (천RT)	컨테이너 (천TEU)	
신항	컨테이너부두	2,000~3,000TEU	6	1,600	2,162	
	돌핀	3,000~127,000	4	1,300	-	
내항	2,000~50,000	43	9,405	31,671	-	
남항	2,000~100,000	30	5,018	17,404	762	
국제여객부두	국제여객부두	30,000~50,000GT	7	1,546	-	
	크루즈부두	225,000GT	1	430	-	
연안항	500~40,000	9	1,429	-	-	
북항	500~180,000	26	6,413	13,970	-	
영흥도	150,000~200,000	3	896	14,690	-	
거침도	5,000	4	675	8,320	-	
합계			125	26,736	86,055	2,924

○ 화물 | 총물동량 1억4,376만톤 [-2.7%], 환적량 109만3천톤 [-49.6%]
컨테이너 | 총물동량 344만TEU [-3.1%], 환적량 3만9천톤 [-20.4%]

구분	물동량	외항			내항
		수출	수입	환적	연안
2024년 화물(천톤R/T)	147,820	26,410	96,514	2,168	22,728
2025년 화물(천톤R/T)	143,766	26,379	95,191	1,093	21,102
전년대비	-2.7%	-0.1%	-1.4%	-49.6%	-7.1%
2024년 컨테이너(천TEU)	3,557	1,737	1,771	49	0
2025년 컨테이너(천TEU)	3,444	1,677	1,728	39	0
전년대비	-3.1%	-3.4%	-2.4%	-20.4%	-



인천공항

※ 편, 만명, 만톤, 국토교통부 항공통계AirPortal(2025기준)

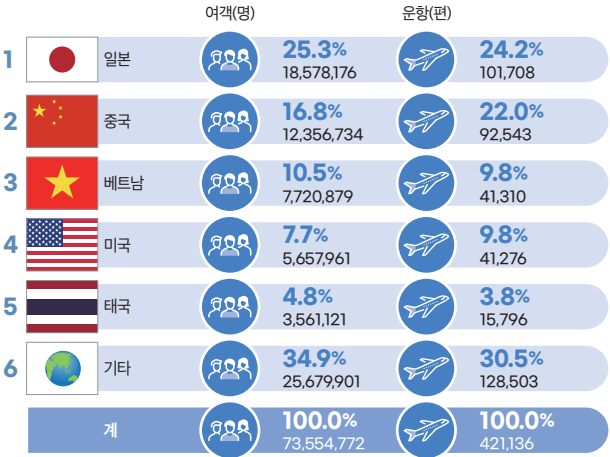
○ 총여객수 | 7,407만명 [+4.1%], 총화물량 | 295만톤[+0.3%]

구분	운항	여객			화물			
		합계	유·무임	환승여객	합계	직화물	환적화물	우편물
2024년	413,200	7,116	6,391	725	294	172	118	4
2025년	425,760	7,407	6,708	699	295	178	114	3
전년대비	3.0%	4.1%	5.0%	-3.6%	0.3%	3.5%	-3.4%	-25.0%

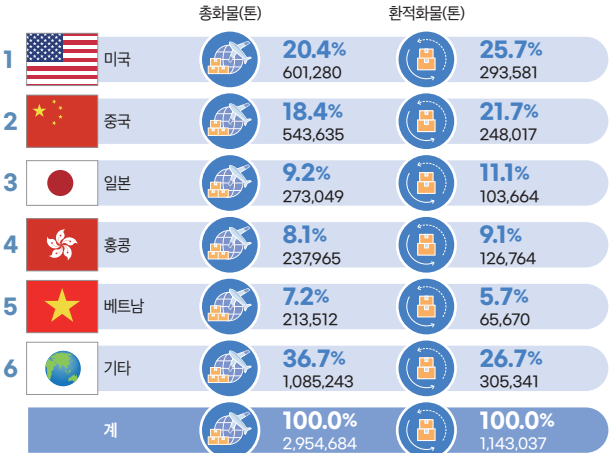
○ 국가별 | 일본 [운항·여객] 1위국, 미국 [화물(환적포함)] 1위국

기준: 국제선

여객기준



화물기준





○ 인천공항 [국제 여객] 세계 3위, [화물(환적포함)] 세계 6위

※ 명, 톤, 국제공항협의회ACI(2024기준)



여객기준

	국가	공항명	국제여객(명)	전년대비
1		아랍에미리트 두바이	92,331,506	6.1% ↑
2		영국 런던	79,194,330	5.7% ↑
3		대한민국 인천	70,669,246	26.7% ↑
4		싱가포르 싱가포르	67,063,000	14.8% ↑
5		네덜란드 암스테르담	66,822,849	8.0% ↑
6		프랑스 파리	64,469,356	5.0% ↑
7		터키 이스탄불	62,975,429	8.1% ↑
8		독일 프랑크푸르트	56,185,219	3.9% ↑
9		홍콩 홍콩	52,949,047	34.4% ↑
10		카타르 도하	52,714,978	14.8% ↑



화물기준

	국가	공항명	총화물(톤)	전년대비
1		홍콩 홍콩	4,938,211	14.1% ↑
2		중국 상해	3,778,331	9.8% ↑
3		미국 멤피스	3,754,236	-3.3% ↓
4		미국 앵커리지	3,699,284	9.4% ↑
5		미국 루이빌	3,152,969	15.6% ↑
6		대한민국 인천	2,946,902	7.4% ↑
7		미국 마이애미	2,753,450	9.0% ↑
8		카타르 도하	2,616,849	11.1% ↑
9		중국 광저우	2,381,901	17.3% ↑
10		대만 대만	2,270,974	7.5% ↑